

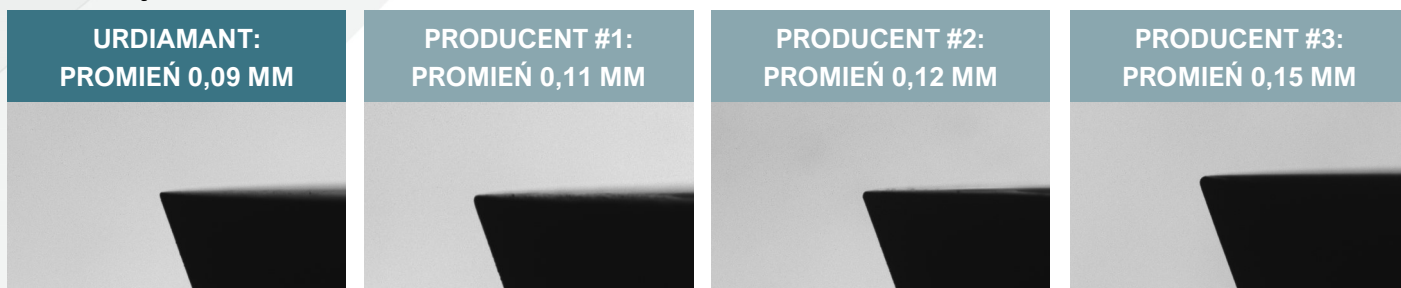
NOWOŚĆ

E-C3 – SPOIWO ŻYWICZNE DLA EFEKTYWNEGO OSTRZENIA NARZĘDZI

Przedstawiamy E-C3, nowy rodzaj spoiwa żywicznego, który opracowaliśmy do wydajnego szlifowania w najbardziej wymagających zastosowaniach, w których wymagane jest dobre odprowadzanie ciepła, a także długa żywotność i utrzymanie krawędzi. Spoiwo E-C3 zapewnia zauważalną poprawę utrzymania krawędzi w porównaniu do poprzednich rodzajów naszych spoiw żywicznych i świetnie wypada w porównaniu z innymi producentami ściernic

UTRZYMANIE KRAWĘDZI W PORÓWANIU DO INNYCH PRODUCENTÓW

KRAWĘDŹ ŚCIERNICY PO TESTACH



- | | |
|--|--|
| <ul style="list-style-type: none"> • Szlifierka: Walter Helitronic MiniPower • Ściernica: 11V9, \varnothing100 mm, warstwa ścierna 2(3)/10 mm, 70° • Półprodukty: pręt z węgliku spiekanego (K30-40) \varnothing10 mm • Operacja: Szlifowanie drugiego i pierwszego kąta frezu | <ul style="list-style-type: none"> • Uwier: 1,0 mm • Prędkość obwodowa ściernicy: 25 m/s • Szybkość posuwu: 60 mm/min • Całkowita liczba przejść: 40 |
|--|--|

PRZYKŁAD WYKORZYSTANIA E-C3 W PRAKTYCE



- **Zastosowanie:** regeneracja frezu węglkowego, \varnothing 16 mm
- **Całkowity czas do pierwszej reprofilacji:** 140 godzin
- **Zmniejszenie średnicy tarczy:** 0,27 mm
- **Zachowanie promienia:** po pierwszych 12 godzinach stabilizacja promienia na poziomie 0,1mm – czas pracy 140 godzin

DOSTĘPNE ROZMIARY

- **11V9** - średnica maks. 125 mm, warstwa ścierna 3/10 mm
- **12V9** - średnica maks. 125 mm, warstwa ścierna 3/10 mm
- **1A1, 1V1** - średnica maks. 150 mm, wymiary warstwy ścierniej na zapytanie



SKONTAKTUJ SIĘ Z NAMI

E-mail: biuro@urdiamant.pl
Telefon: 33 821 21 30, 506 044 489
Strona internetowa: www.urdiamant.cz
Adres: Ul. Katowicka 3 43-300 Bielsko-Biała

NOTATKI